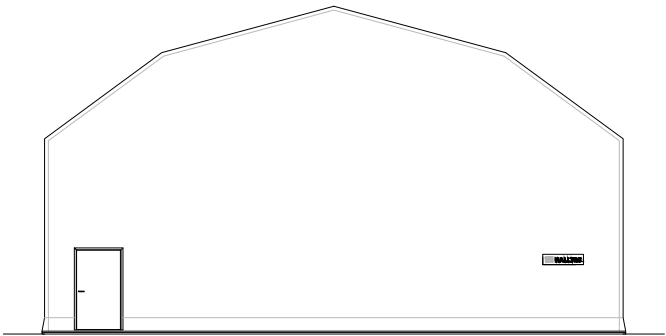
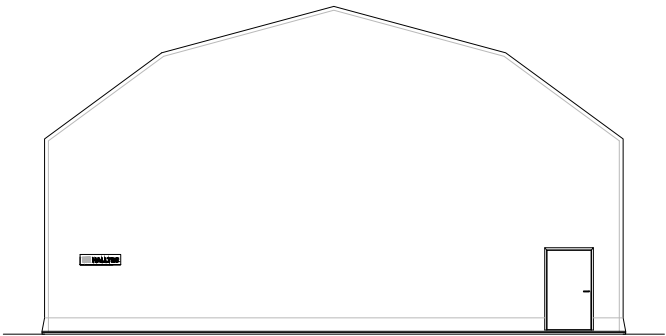


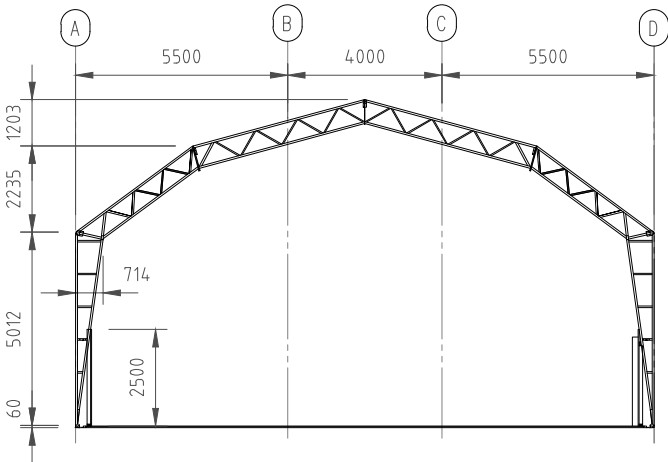
FASAD, SL 1  
GÅNGDÖRR 1.2x2.1 m



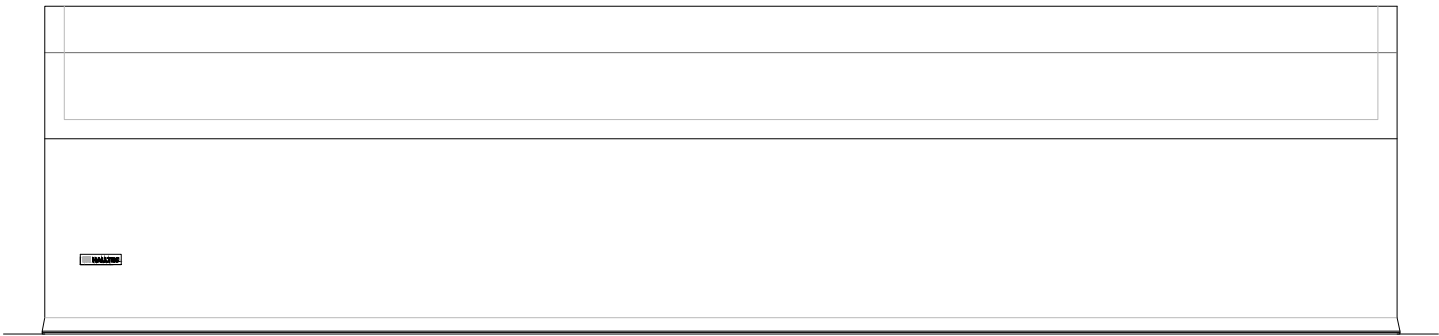
FASAD, SL 11  
GÅNGDÖRR 1.2x2.1 m



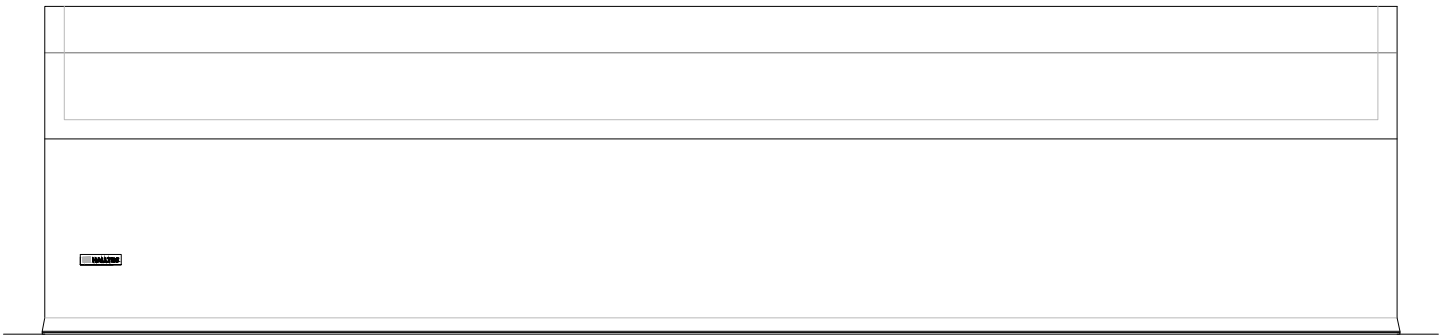
SEKTION, SL 2-10



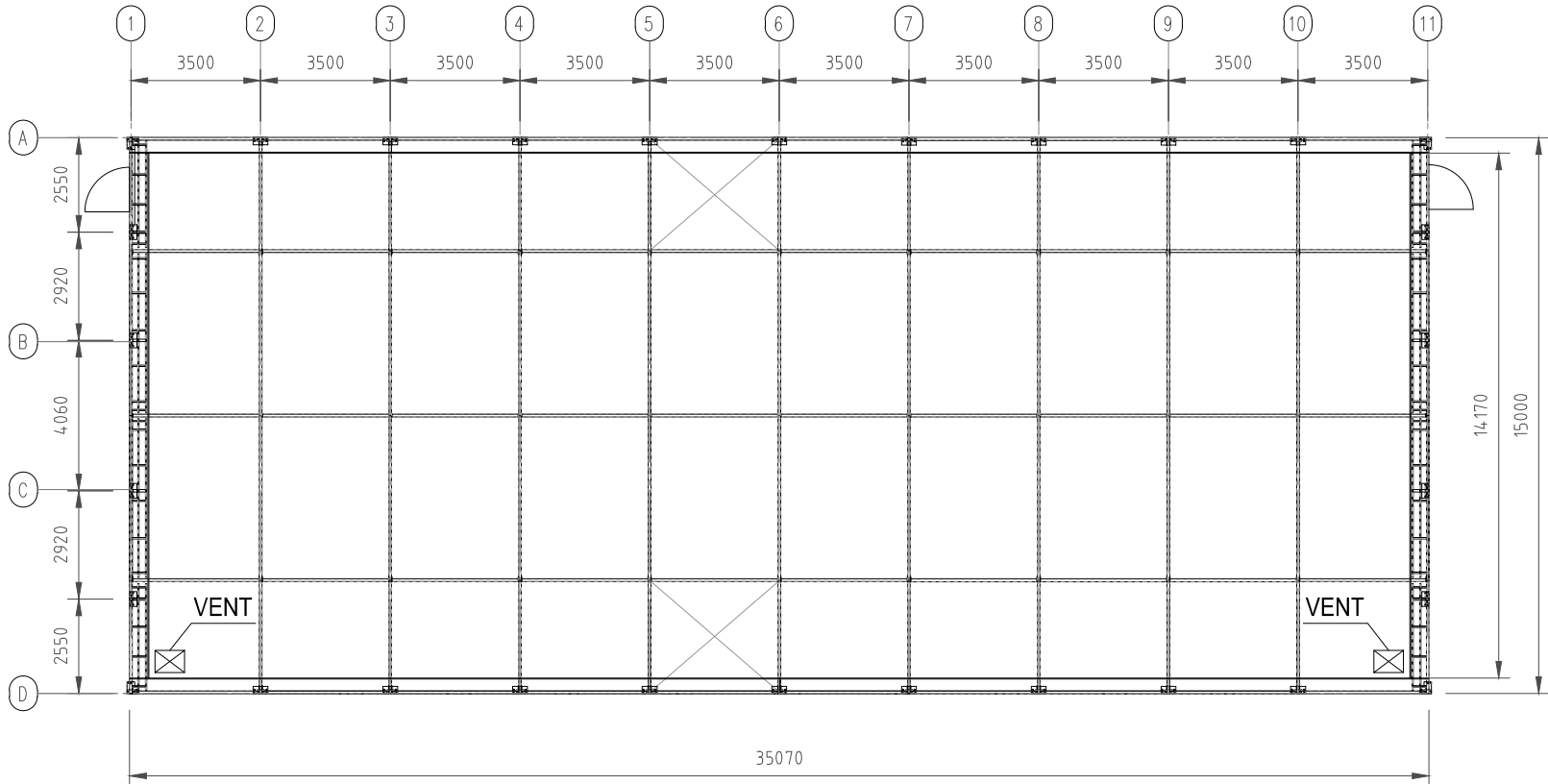
FASAD, SL A



FASAD, SL D



STOMPLAN



## FÖRESKRIFTER

### NORMER OCH HANDBÖCKER

FÖR DIMENSIONERING OCH UTFÖRANDE GÄLLER FÖLJANDE BESTÄMMELSER:  
Eurocode EN 1990 (2004), EN 1993-1-1:2005, EN 1993-1-3, (2005) EN 1991-1-4:2005 and EN 1993-1-8:2005

### LASTER

SNÖZON -2.5 MED 3.5 M BÅGAVSTÅND  
VINDLAST Vref= 24 m/s  
TERRÄNGTYP II  
SÄKERHETSKLASS: CC2

### STÅLKVALITET

PLÅTAR: S355  
L-JÄRN: S355  
CHS: S355J2H, KALLFORMADE  
RHS: S355J2H, KALLFORMADE

### SKRUVFÖRBAND

SKRUVFÖRBAND I FACKVERKSRAM:  
SKRUV: M6S 8.8 ISO 4014 VFZ  
MUTTER: M6M 8 ISO 4032 VFZ  
BRICKA: BRB HV 200 SS70/SS3576  
SKRUVFÖRBAND I GAVELPELARE OCH LÄNGSGÅENDE STÅNGER:  
SKRUV: M6S 8.8 ISO 4014, VFZ  
MUTTER: M6M 8 ISO 4032, VFZ  
BRICKA: BRB HV 200 SS70/SS3576  
ÅTDRAGNINGSMOMENT: FULL MANSKRAFT VID LÄNGD PÅ SKAFT  
M12 - 150 mm  
M16 - 300 mm  
M20 - 500 mm  
SÄKRING AV MUTTER GENOM TJÖRNSLAG ALT. ANV. METALLISK LÅSMUTTER.

### TILLVERKNING

ENLIGT SS EN 1090-2  
EXC2

### ROSTSKYDD

TILLVERKAT STÅL ROSTSKYDDAS ENLIGT SS-EN ISO 1461, KLASS C2  
SKRUV, MUTTER OCH BRICKA LEVERERAS VFZ  
KLASS: C2

### DUKKVALITET

VINYPLAN H900  
PVC - BELAGD POLYESTERVÄV  
1100 DTEX 2 / 2 BINDNING  
TYPGÖDKÄNNANDEBEVIS 2382/80  
VIT TAKSEKTION  
GRÅ FASADER

### FÄRGKODER NCS:

VIT-	0500
RÖD	4060Y90R
FÄLURÖD	5040Y90R
GRÖN	6020G10Y
MÖRKGRÖN	7030B90G
BLÅ	5070B90B
MÖRKBLÅ	4060B90B
LJUSBLÅ	1060B90B
GRÅ	3500
GRAFITGRÅ	6000

## HÄNVISNINGAR

BET	ANT	ÄNDRINGEN AVSER	SIGN	DATUM
-----	-----	-----------------	------	-------

RELATIONSITNING

NORREVO

**HALLTEC**

UPPDRAG NR	RITAD AV	HANDLÄGGARE
180905	MATSD1	AK
DATUM	ANSVARIG	

TILLFÄLLIG IDROTTHALL  
NORRKÖPING  
FASADER, SEKTION, STOMPLAN  
15x35x5

SKALA	NUMMER	BET
A1= 1:100 A3= 1:200	A01-8363-1	