

Projekt:	ÄVC SÄTRA								
Projekt nr:	5814	Ritningsförteckning:							
Ritningsnr.	Rev.	Status	Ritningsbenämning	Ettapp	Skala	Datum	Rev.dat	Filnamn	
K-15.1-001		RH	UPPLAGSLAN		1:50 (A1)	2012-11-06		15.1-001.pdf	
K-40.1-100		RH	PLAN		1:50 (A1)	2012-11-06		40.1-100.pdf	
K-40.2-001		RH	SEKTION		1:50 (A1)	2012-11-06		40.2-001.pdf	
K-40.3-100		RH	FASADER		1:50 (A1)	2012-11-06		40.3-100.pdf	

ANVISNINGAR

Grund ingår ej i Moelvrens åtagande. Redovisade lösningar visar endast ett principutförande.

Grunden ska dimensioneras med hänsyn tagen till geotekniska förhållanden och aktuella laster.

Innan modulerna monteras ska vattenansamlingar avlägsnas i grunden.

- Balkgrund**  
Entreprenadgräns är lika med underkant golvbjälklag. Samtliga utrymmen utföres inspekterbara. Inv. höjd ska vara 600mm. Inv. höjd installationsschakt 800 mm. Utrymmet dräneras i erforderlig omfattning. Grunden isoleras i erforderlig omfattning.
- GRUNDENS YTERMÄTT ÄR GRUNDENS FÄRDIGA YTERMÄTT.
  - MOTSVARAR ÖVERBYGGNADENS STOMMÄTT -10mm EXKL. PÅSPIK OCH FASAD
  - KRYPUTRYMME FÖR INSPEKTION AV HELA GRUNDEN
  - FUKTSPÄRR LÄGGES PÅ MARK I HELA GRUNDEN

- 45x170 SYLL MED SYLLPAPP MONTERAS PÅ GRUNDBALKAR ENLIGT DETALJER
- SYLL SKALL STICKA UT 1m I SAMTLIGA HÖRN.
- KAPAS EFTER MODULMONTAGE.

Föreskrifter

Grundkonstruktionen dimensioneras och utföres så att den uppfyller kap 4, 6 och 9 i BBR:

**Kap 4. Bärformåga, stadga och beständighet (EKS)**  
Grundkonstruktionen ska vara utförd så att den uppfyller kraven på bärformåga, stadga och beständighet med avseende på angivna laster och aktuella markförhållanden för färdigt hus. Grundkonstruktionen ska även vara utförd för att klara boxning av moduler i både längd- och tvärriktning.

**Kap 6. Hygien, hälsa och miljö**  
Grundkonstruktionen ska vara utförd så att den ger förutsättningar för överbyggnaden att uppfylla kraven på fukt- och radonsäkerhet.

**Kap 9. Energihushållning**  
Grundkonstruktionen ska vara utförd så att den ger förutsättningar för överbyggnaden att uppfylla energihushållningskraven.

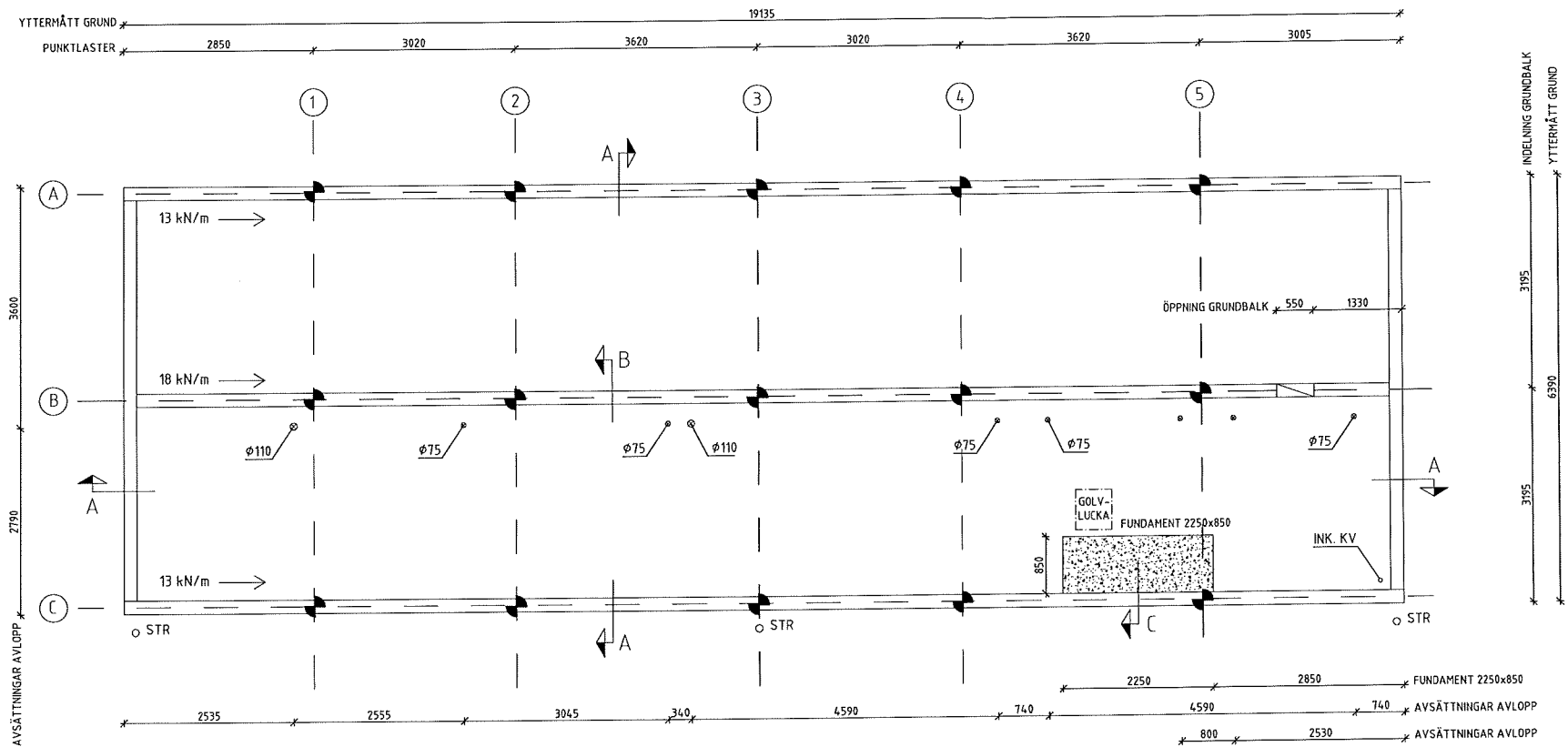
Toleranskrav

Ytjämnhet: ±2mm på 8000mm mätlängd. Längd-, bredd- och diagonalmått: ±7mm.

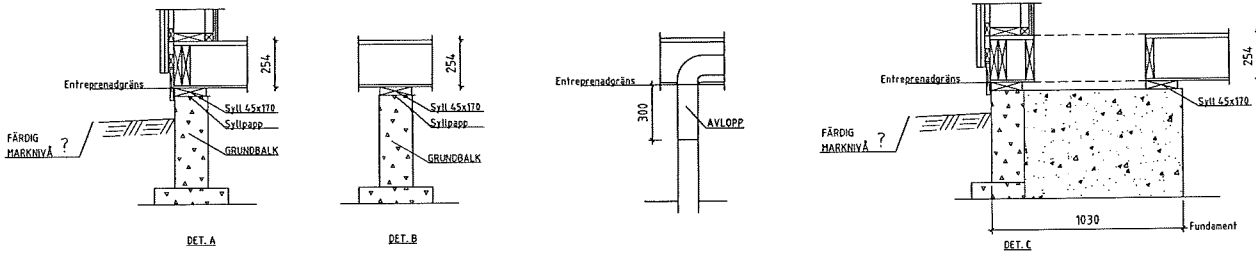
Egenkontroll

Entreprenören skall före gjutning utföra egenkontroll på höjder och avsättningar samt höjder och mått inklusive diagonalmått på bottenplattan.

Efter gjutning skall inmätning av avsättningar ske avseende lägen och höjder. Egenkontroll utförs avseende toleranserna på plattans jämnhet. Eventuella justeringar skall vara utförda senast 3 arbetsdagar före utsatt montagestart.



□ = Öppning i grundbalk, förstärkes i överkant för angivna linjelaster



SKALA 1:20

LASTER

- LINJELASTER ENL. RITNING
- PUNKTLASTER=

	1	2	3	4	5
A	6 kN	6 kN	6 kN	6 kN	6 kN
B	17 kN	17 kN	17 kN	17 kN	17 kN
C	6 kN	6 kN	6 kN	6 kN	6 kN

BET	ANT	ÄNDRINGEN AVSER	SIGN	DATUM
RELATIONSHANDLING				
SÄTRA ÅTERVINNINGSCENTRAL				
SÄTRA				
MVB ÖST AB				
<b>MOELVEN</b> ByggModul				
Moelven ByggModul AB, Disby 193 685 92 Torshov Tel:0560-68 98 80, Fax:0560-68 98 89,				
ORDER NR 2012-5814	RITAD AV C JANSSON	HANDLÄGGARE J LARSSON		
DATUM 12-11-06	ANSVARIG H LUPPERT			
-				
UPPLAGSPLAN				
LASTER / AVSÄTTNINGAR VA				
SKALA 1:50(A1)	NUMMER K-15.1-001	I BET -		

ALLMÄNNA UPPLYSNINGAR  
INVÄNDIG MODULHÖJD = 2705 mm  
= NEDPENDLAT UNDERTAK CA 2500mm ÖFG  
SEKTIONSSNITT:SE RITNING K-40.2-001

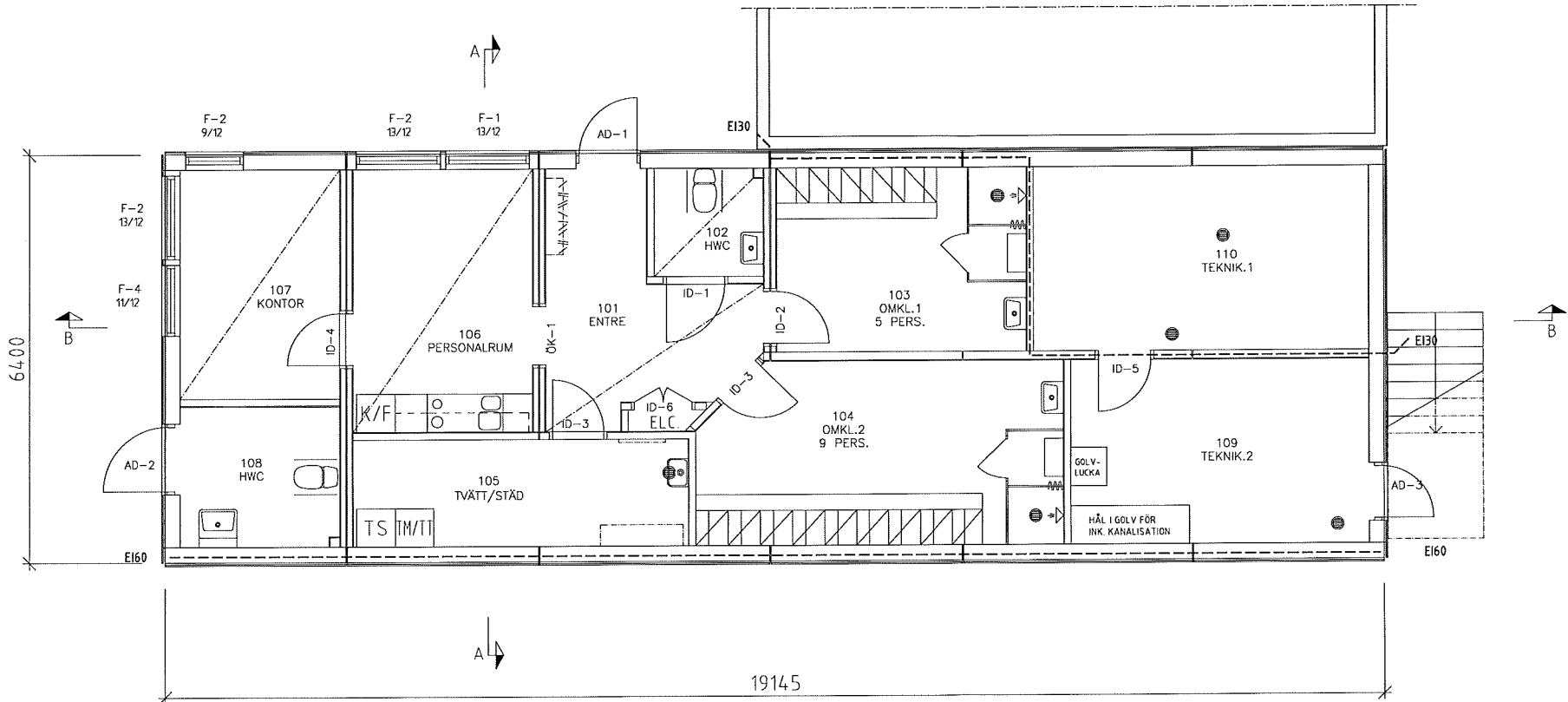
ÖVRIGT SE RUMSBESKRIVNING

FÖNSTER  
F-1 = 13x12 AFH ,GLIDHÄNGT  
F-2= 13x12 AFK ,FAST  
F-3= 9x12 AFK ,FAST  
F-4= 11x12 AFS ,SIDOHÄNGT HÖGER

YTTERDÖRRAR  
AD-1 =ALU 10x21V, KULÖR: NATUR  
AD-2 =ALU 11x21H, KULÖR: NATUR  
AD-3 = ALU 9x21V, KULÖR: NATUR

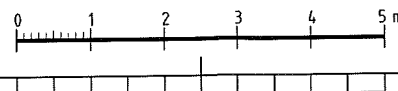
INNERDÖRRAR  
ID-1 = 10x21V, 35dB, GUMMITRÖSKEL  
ID-2 = 9x21V, OKL ASSAD  
ID-3 = 9x21H, OKL ASSAD  
ID-4 = 10x21H, 35dB, TRÖSKEL  
ID-5 = 9x21V, EI30/35dB, TRÖSKEL  
ID-6 = 10x21 PARDÖRR, PLÅT


ÖPPNINGSKARMAR  
ÖK-1= 10x21

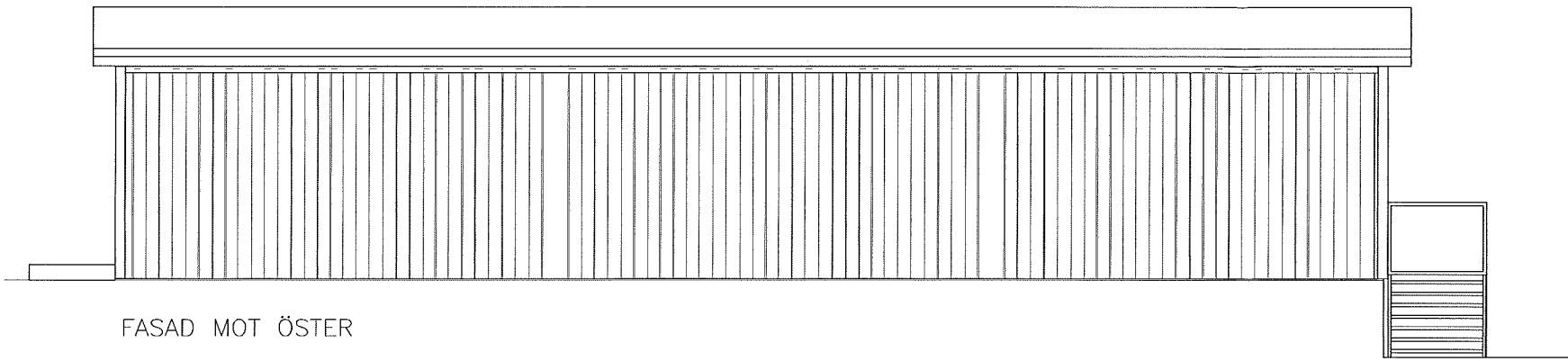


BET	ANT	ÄNDRINGEN SVARER	SGN	DATUM
RELATIONSHANDLING				
SÄTRA ÅTERVINNINGSCENTRAL				
SÄTRA				
MVB ÖST AB				
<b>MOELVEN</b> ByggModul				
Moelven ByggModul AB, Östby 193 685 92 Torshov Tel:0560-68 98 80, Fax:0560-68 98 85,				
ORDER NR	2012-5814	RITAD AV	C JANSSON	HANDLÄGGARE
DATUM	12-11-06	ANSVARIG	HL	J LARSSON
PLAN				
SKALA	1:50(A1)	NUMMER	K-40.1-101	I BET

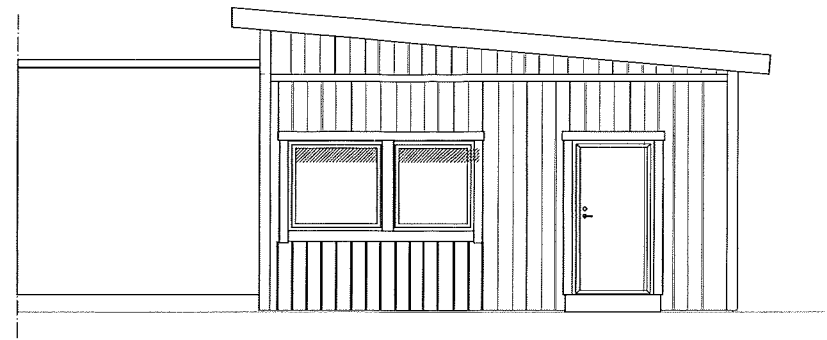
Konstruktionen enligt denna ritning är Moelven Byggmodul AB egendom och må inte utan Moelven Byggmodul AB skriftliga medgivande typas för tredje man, kopieras, reproduceras eller på något annat sätt utnyttjas. Överträdelse kommer att beivras.



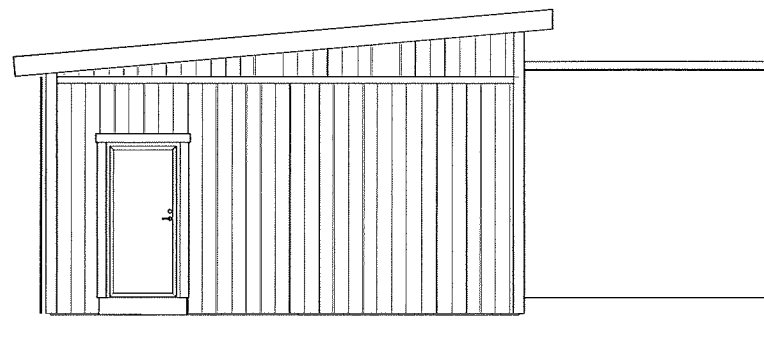
BET	ANT	ÄNDERINGEN AVSER	SIGN	DATUM
<h1>RELATIONSHANDLING</h1>				
<h2>SÄTRA ÅTERVINNINGSCENTRAL</h2>				
<h3>SÄTRA</h3>				
<h3>MYB ÖST AB</h3>				
				
<h3>ByggModul</h3>				
Moelven ByggModul AB, Östby 193 655 92 Torshy 1st0560-E8 98 80, Fax:6250-85 98 83,				
ORDER NR	1212-5814	RITAD AV	C JÄNSSON	HANDLÄGGARE J LARSSON
DATUM	2012-11-06	ANSVARIG	HL	
-				
SEKTION PERSONALBODAR				
SKALA	1:50(A1)	NUMMER	K-40-001	I BET



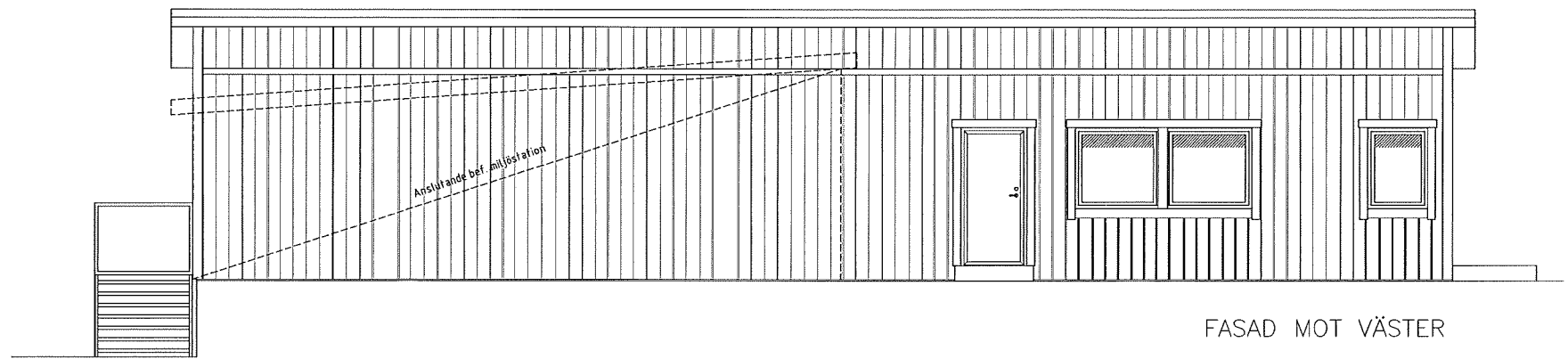
FASAD MOT ÖSTER



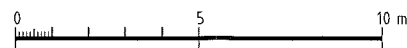
FASAD MOT SÖDER



FASAD MOT NORR



FASAD MOT VÄSTER



BET	ANT	ÄNDRINGEN AVSER	SKÖT	DATUM
RELATIONSHANDLING				
SÄTRA ÅTERVINNINGSCENTRAL				
SÄTRA				
MVB ÖST AB				
<b>MOELVEN</b> ByggModul				
<small>Moelven ByggModul AB, Oraby 191 685 92 Torshov Tel: 0560-68 98 80, Fax: 0560-68 98 88</small>				
ORDER NR	2012-5814	RITAD AV	C. JANSSON	HANDLÄGGARE
DATUM	12-11-06	ANSVARIG	HL	J. LARSSON
—				
FASADER				
SKALA	1:50(A1)	NUMMER	K-40.3-101	BET
				—